



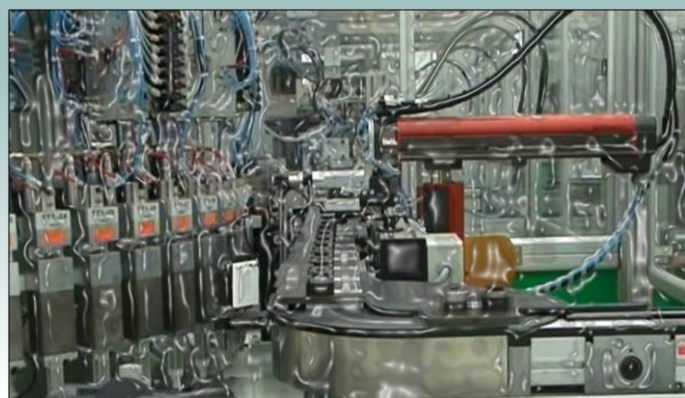
La **MATHFEM** in collaborazione con **BarbaLab** è in grado di integrare la propria offerta di supporto alle imprese in attività di **Ricerca & Sviluppo** con competenze tecniche e gestionali e strutture adeguate alla realizzazione di prototipi funzionali.

Competenze su specifici **settori industriali**:

- robotica ed automazione
- mecatronica e micro dispositivi
- automotive
- biomedicale
- energia
- industria ceramica
- industria tessile
- industria del vetro

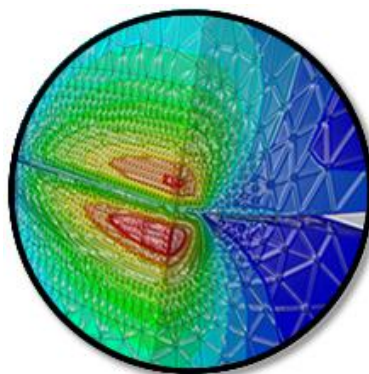
Competenze su specifiche **discipline ingegneristiche**:

- analisi a fatica strutturale multi assiale
- vibrazioni e dinamica multi corpo
- controllo di sistemi



**Prototipazione e sviluppo prodotti:**

- costruzione prototipi di macchine automatiche
- validazione sperimentale di prodotti



**Consulenza industriale**

Le attività tecniche vengono completate da un'offerta completa di servizi di consulenza industriale in vari ambiti:

- direzionale
- contabile con metodo *direct costing*
- finanza agevolata per progetti di ricerca
- normative, omologazioni e certificazioni
- proprietà intellettuale
- Business Plan

